

<b>PRODUIT</b>	PAROIS JAPONAISES			
<b>RÉFÉRENCES</b>	PJ2VxP*	PJ3VxP*	PJ4VxP*	PJ5VxP*
<b>DATE</b>	08/2022			

\*PJ = Parois Japonaises; V = Nombre de voies; xP = Nombre de panneaux

## INFORMATIONS TECHNIQUES :

- Rails de 2 à 5 voies
- Profilé en aluminium laqué blanc

## Confection :

- Velcro de 20mm cousu en haut du panneau (partie velours)
- Barre de lestage plate aluminium insérée dans fourreau cousu
- Finitions côtés : ourlet cousu de 2mm



Clip pose plafond



Scratch 20mm cousu en haut du panneau



Barre de lestage aluminium insérées dans fourreaux cousus

## MONTAGE STANDARD :

### Finition haute :

Ruban velcro 20 mm cousu

### Finition côtés :

Ourlet cousu de 2 cm

### Finition basse :

Foureau cousu pour passage barre de lestage plate 25 x 5 mm



Barre de lestage plate

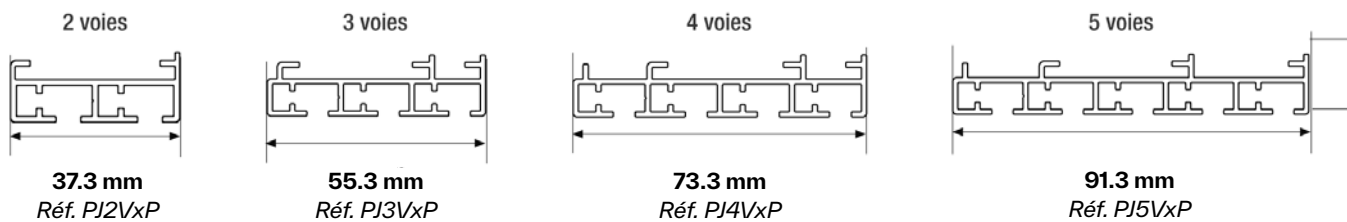


### Caractéristiques dimensionnelles :

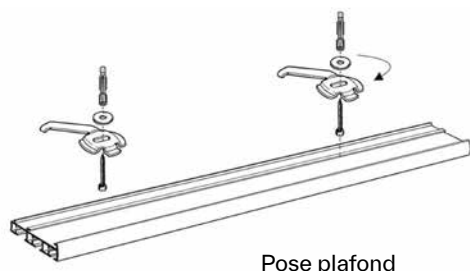
Hauteur des panneaux = hauteur hors tout -24 mm  
 Recouvrement des panneaux : 60 mm  
 Rail 2 à 5 voies : pas de limites dimensionnelles (raccord au delà de 600 cm)  
 Panneau : maxi un lé



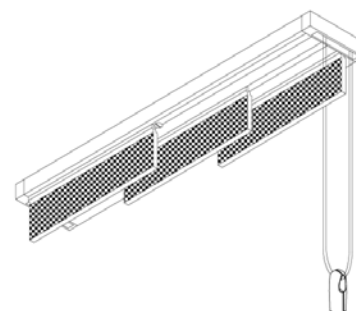
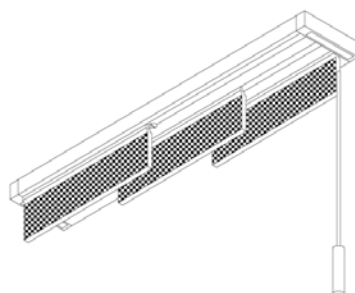
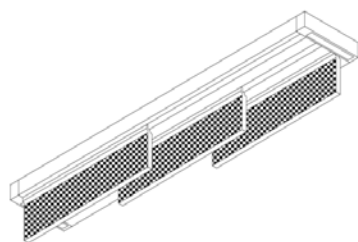
## TYPE DE RAILS :



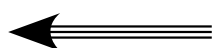
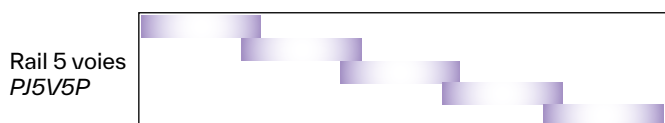
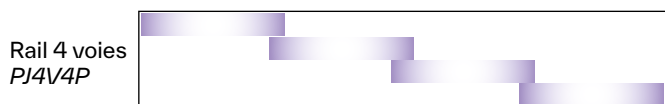
## TYPE DE POSES :



## TYPE DE MANOEUVRE :



## RÉPARTITION DES PANNEAUX :



SENS REFOULEMENT

